

č.j. ČTÚ: 119370/99
č.j. TESTCOM: 1951/99

V Praze dne 4. 5. 1999

ZÁVĚREČNÝ PROTOKOL

o zkouškách vlastností a parametrů koncového telefonního zařízení

Tento protokol neopravňuje k připojení zařízení k telekomunikačním sítím ČR.

Na podkladě žádosti: TESLA Stropkov – Čechy, a. s.
Gebauerova 1025
500 02 Hradec Králové

potvrzujeme, že

druh zařízení: Telefonní přístroj
typové označení: Isn 2832 - 4FP i22 68/M **kód:** 1112a
výrobce: TESLA Stropkov, a. s.
země: Slovensko

splňuje požadavky

technické specifikace FMS č.j. 6123/92, ČSN 33 4000, ČSN 34 2895,
a ČSN EN 55 022/B.

Výrobní číslo zkoušeného zařízení: 283200001378
Datum, místo měření: 4. 1999, laboratoř 251
Měřil: Karel Mladý
Celkový počet stran protokolu: 2

Přílohy: 1. Závěrečný protokol o zkouškách EMC č. EMC 330/99 z 28. 4. 1999

Upozornění: Přílohy jsou nedílnou součástí tohoto protokolu.

A. Podmínky pro schválení zařízení:


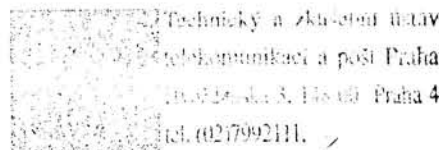
1. Zařízení splňuje požadavky na provoz ve veřejné telefonní síti České republiky.
2. Zařízení je schopno samostatného provozu. Na účastnické vedení jej lze připojit jak samostatně, tak i společně s jiným schváleným koncovým zařízením.
3. Zařízení je řešeno jako průběžné s výstupem, vyvedeným na svorky č. 2 a 5 přístrojové zásuvky RJ 11, přičemž vstupní svorky jsou zapojeny na pólech č. 3 a 4 téže zásuvky.
4. Na zařízení nebyly v průběhu zkoušek v TESTCOM provedeny žádné změny a úpravy.
5. Zařízení má odpojitelnou přívodní šňůru s konektory RJ11. Zapojení do telefonní zásuvky podle ONS 35 4607 se provádí za pomoci schválené redukce.
6. V zařízení je funkce FLASH nastavena pevně na hodnotu 100 ms.
7. Zařízení je napájeno pouze z telefonní linky, na jiných zdrojích napětí nejsou funkce zařízení závislé.

B. Seznam předložené dokumentace:

1. Telefonní přístroj Isn 1832, Isn 2832 FP 122 67 – 68/C /jednočip/ (technická dokumentace)
2. NÁVOD NA OBSLUHU TELEFONNÍCH PŘÍSTROJŮ Isn 1832, Isn 2832



Ing. Martin Otradovec
vedoucí oddělení
účastnických zařízení



Ing. Pavel Karbusický
vedoucí úseku
telekomunikačních služeb a sítí